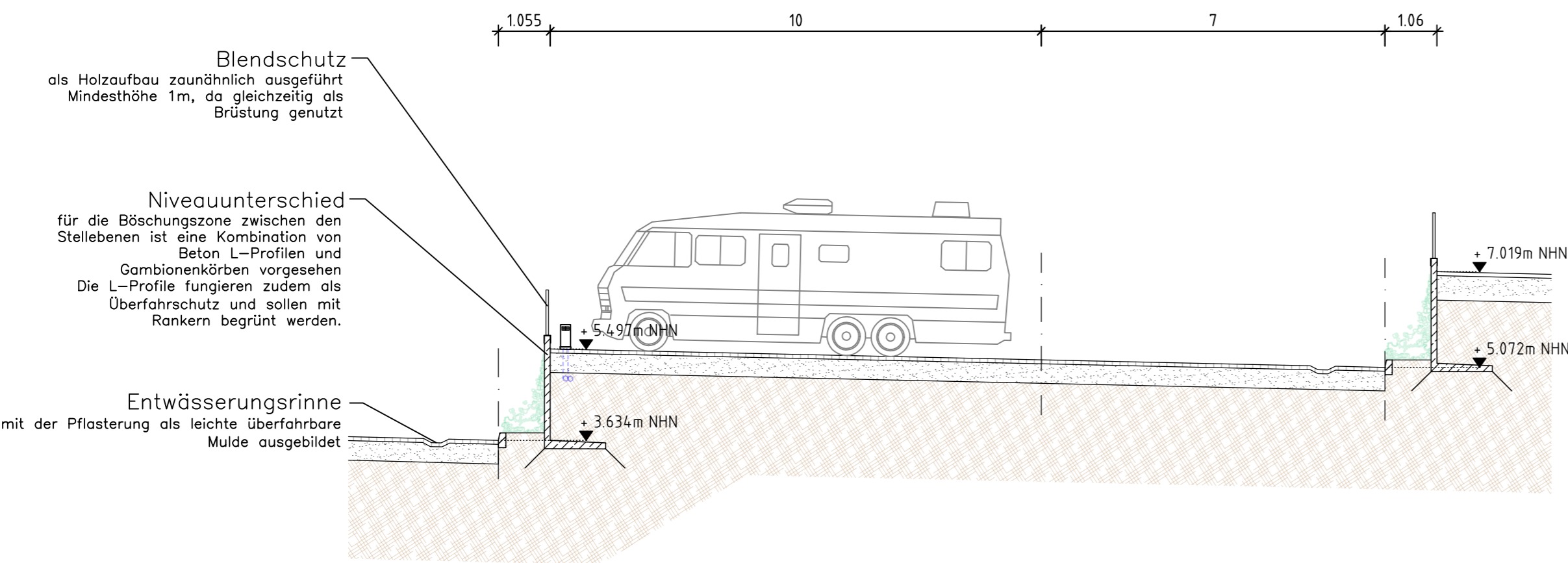
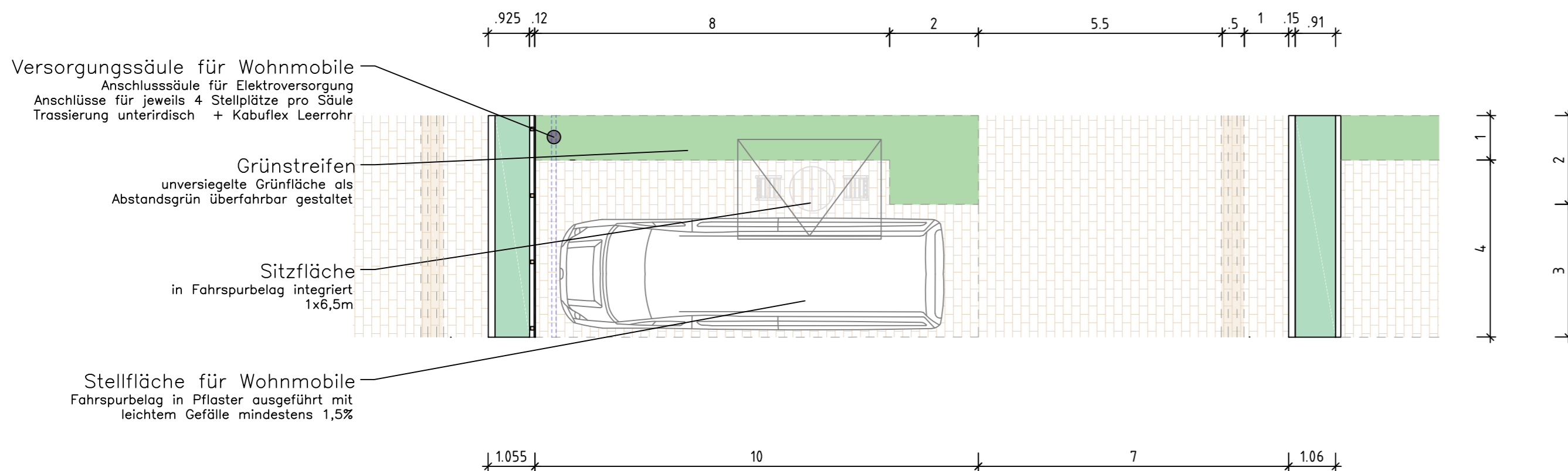


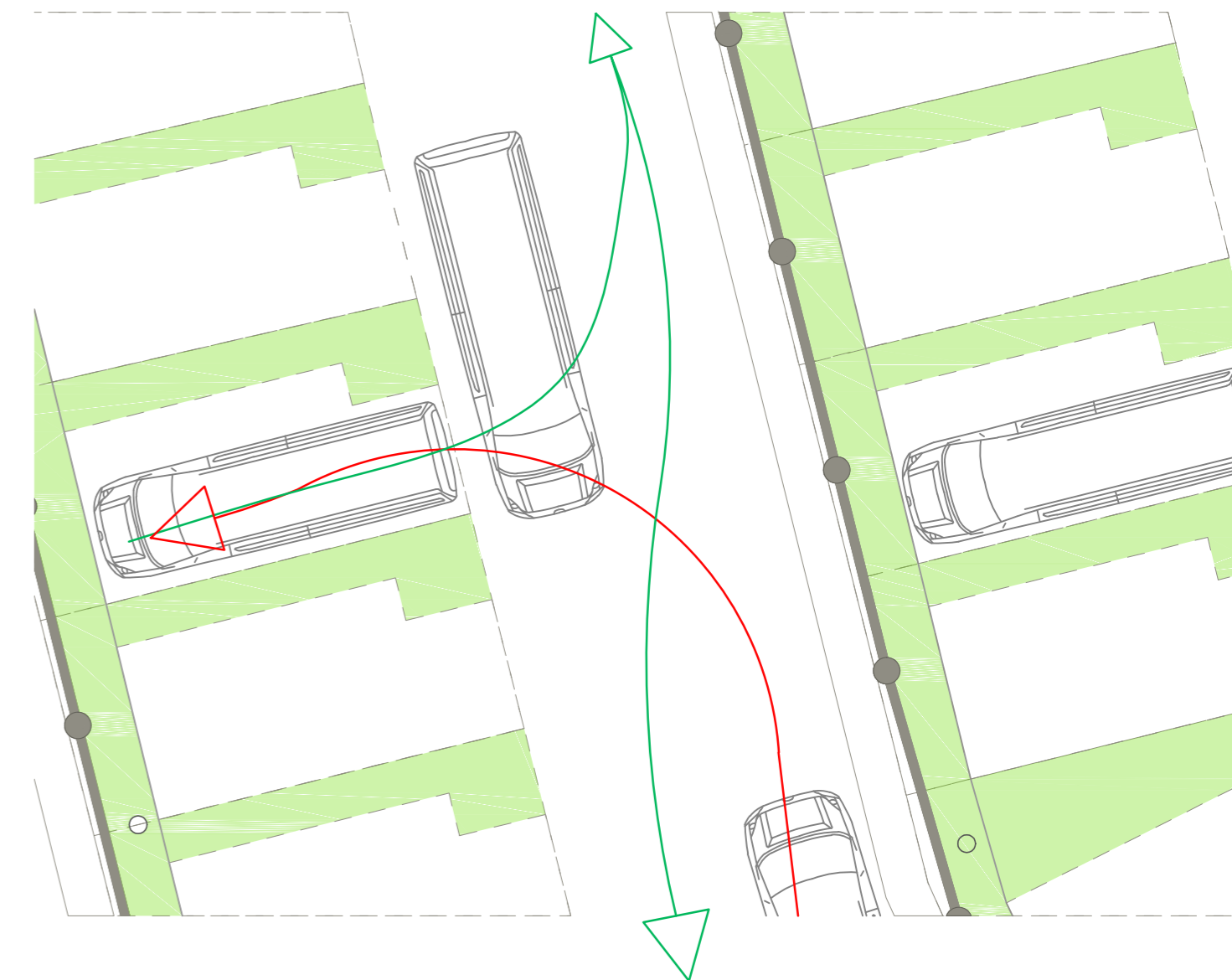
Gesamtschnitt Stellplätze
Baufeld mit allen 3 Ebenen sowie dem Kanal als Bezugspunkt



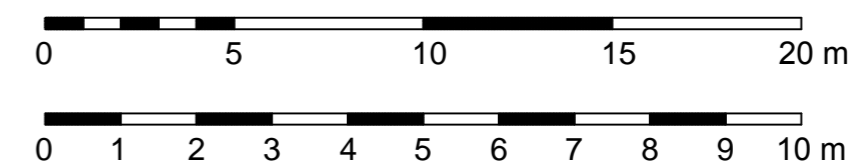
Schnitt Stellplatz
mit Schnitt durch eine der Ebenen, gestaffelter Höhenunterschied



Grundriss Stellplatz
Übersicht der Stellplatzelemente anhand eines Einzelstellplatzes



Konzeptgrundriss Ein-/Ausparken
Ausschnitt mit Fahrspurenausgelegt auf einen 3-Achser mit 8m Länge als Maximum



Diese Zeichnung darf nur zu ihrem beabsichtigten Zweck und im Zusammenhang mit allen projektbezogenen Zeichnungen verwendet werden. Weder das Verteilen an dritte Personen, noch der Gebrauch zu anderen Zwecken ist erlaubt. Diese Zeichnung ist gem. DIN 34 urheberrechtlich geschützt und bleibt Eigentum der BCS GmbH. Sie darf nicht ohne vorherige Zustimmung des Eigentümers kopiert oder elektronisch bearbeitet werden.

Bauherr:							
Bauvorhaben:	Gästehaus Kanal-Café		Name	Datum	Maßstab		
	Am Kamp-Kanal 1					1 : 100	Auftr.-Nr.
	24783 Osterröndfeld					1 : 200	
				Plan-Nr.	VEP.03		
Planbeschreibung:	VORHABENPLAN		24788 Rendsburg				
	MUSTERSTELLPLATZ		25980 Keitum				
		21481 Lauenburg		Paradeplatz 3			
		23562 Lübeck		Bahnhofstraße 37			
				Fon +49 43 31 70 90 0			
				Fax +49 43 31 70 90 29			
				Web www.bcsag.de			
				Mail rendsburg@bcsg.de			
				Maria-Goeppert-Straße 1			
				BCS GMBH			